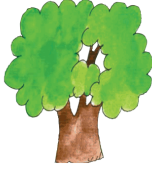


## Самостоятелна работа по околел свят

Име:.....

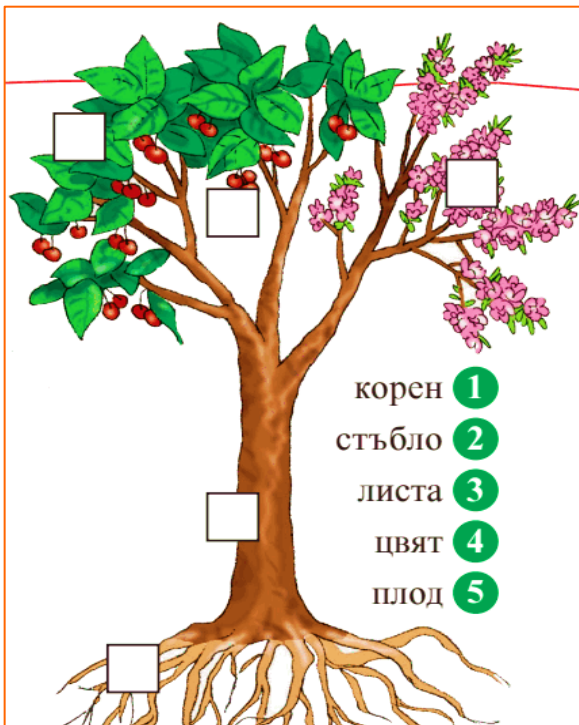
1. Напиши всяка дума под картинката, за която се отнася.

*трева, храст, дърво*



Three sets of handwriting practice lines (top, middle, bottom) for writing the words 'дърво', 'храст', and 'трева' respectively.

2. Как се наричат частите на растенията? Напиши числата в квадратчетата така, че да е вярно.



3. Какво е необходимо на едно растение, за да порасне? Напиши 5 важни условия.

Five sets of handwriting practice lines for writing the five conditions for plant growth.

4. Кои са домашни животни? Подчертай названията им.

*мечка, лисица, крава, вълк, овца, кокошка,  
ослов, катерица, пуйка, жаба, таралеж*

**5. Изброй какво получаваме от домашните животни.**


**6. Напиши *да* или *не* след всяко твърдение така, че да е вярно.**

- Прелетните птици се завръщат през зимата. \_\_\_\_\_
- Градинарите засаждат зеленчуци през пролетта. \_\_\_\_\_
- Щъркелите и лястовичките отлитат на юг през есента. \_\_\_\_\_
- През пролетта листата на широколистните дърветата пожълтяват и окапват. \_\_\_\_\_
- През лятото зреят плодовете на повечето растения. \_\_\_\_\_
- През пролетта цъфтят дърветата и храстите. \_\_\_\_\_

**7. Огради буквата пред верния отговор.**

• Кога се сурвака?

- А) на Коледа
- Б) на Нова година
- В) на Първи март

• Кога се чукаме с яйца?

- А) на Великден
- Б) на Цветница
- В) на Гергьовден

**8. Попълни пропуснатото, като използваш думите.**

науката, 3 март, културата, 24 май, просветата

Националният празник на България е \_\_\_\_\_ ,  
а \_\_\_\_\_ е празник на \_\_\_\_\_ ,  
\_\_\_\_\_ и \_\_\_\_\_ .

Оценка: \_\_\_\_\_