



Състезание „Аз, природата и светът”

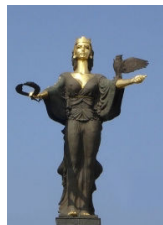
III клас

Училище: клас:

Име, презиме, фамилия:

1. Днес столицата на България е: Огради верния отговор.

- а) Плиска;
- б) София;
- в) Преслав.



2. Ти се движиш безопасно, когато: Огради верния отговор.

- а) пресичаш при зелен сигнал на светофара;
- б) пресичаш без да се оглеждаш;
- в) не преминаваш през пешеходните подлези.

3. Допиши изречението.

На географската карта равнините и низините са оцветени със цвят, планините – с, а реките, езерата и моретата – със

4. Кой е най-високият връх в България и на Балканския полуостров?

Огради верния отговор.

- а) Ботев;
- б) Вихрен;
- в) Мусала.



**Той се намира в планината:
Огради верния отговор.**

- а) Рила;
- б) Пирин;
- в) Стара планина.



5. Свържи със стрелка така, че да е вярно.

вода
гума
оцет
олио
камък
въздух
желязо

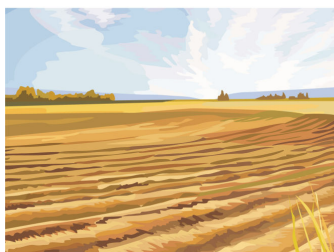
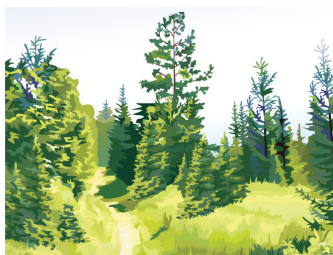
твърдо тяло

течност

газ

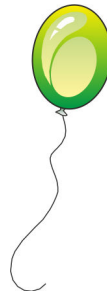
**6. „Белите дробове на планетата” са:
Огради верния отговор.**

- а) моретата;
- б) горите;
- в) равнините.



7. Огради свойствата, които притежава въздухът.

- а) безцветен;
- б) зелен;
- в) без вкус;
- г) сладък;
- д) без мирис;
- е) прозрачен;
- ж) поддържа горенето;
- з) чуплив.

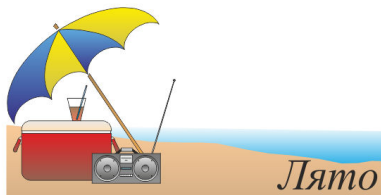


8. На кой ред са написани само символите на държавата? Огради верния отговор.

- а) столица, знаме, герб;
- б) герб, знаме, химн;
- в) граници, герб, химн.



9. Свържи с картинката само валежите, които падат през лятото.

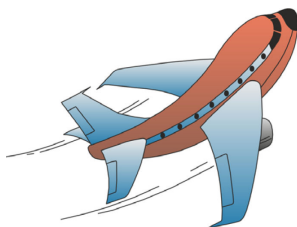


**10. Денят на народните будители честваме на:
Огради верния отговор.**

- а) 1 януари;
- б) 1 май;
- в) 1 ноември.

11. Допълни колоните с подходящи думи.

понеделник	автобус	домат
вторник	тролейбус
.....	vlak	краставица
четвъртък	зеле



**12. Химнът на Република България започва с думите:
Огради верния отговор.**

- а) „Върви народе възродени”
- б) „Високи сини планини”
- в) „Горда Стара планина.....”

**13. Кое НЕ е природно бедствие?
Огради верния отговор.**

- а) земетресение;
- б) залез на Слънцето;
- в) наводнение.