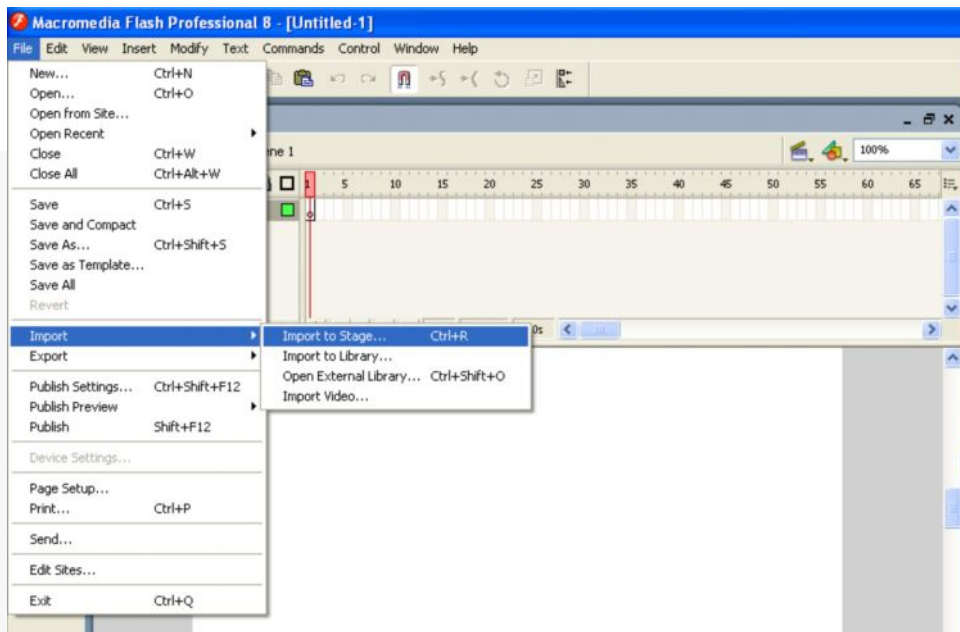


ТЕХНОЛОГИЧНА КАРТА

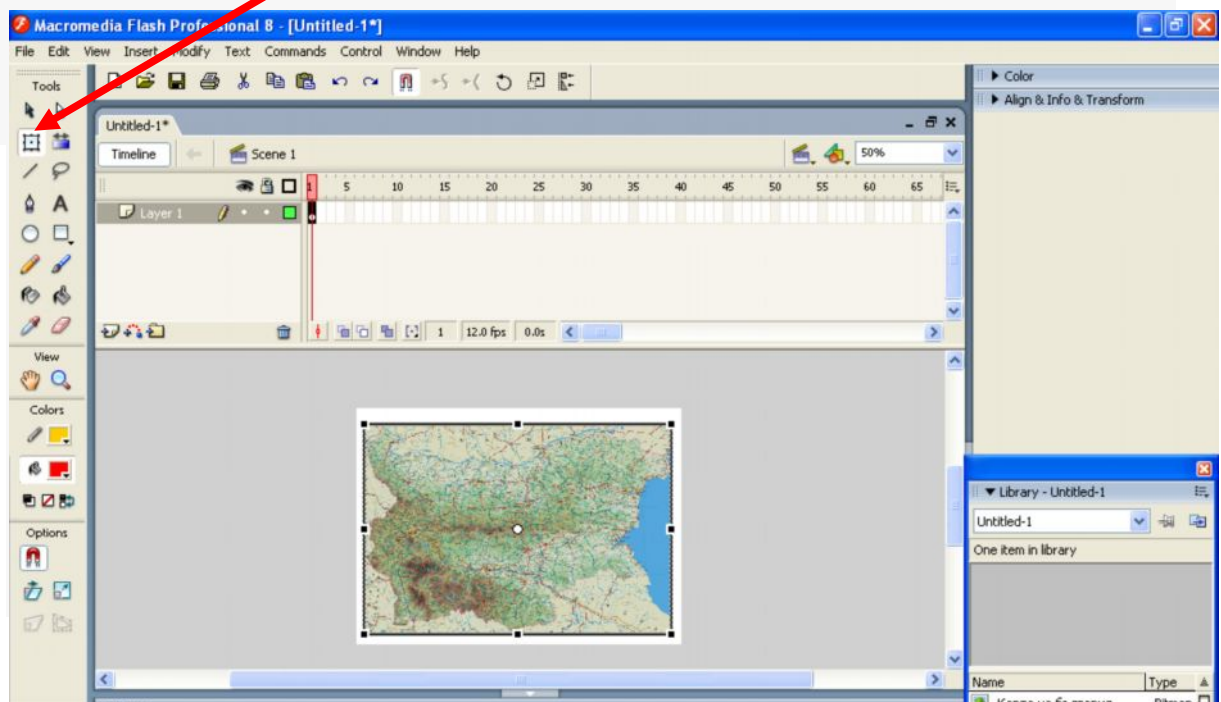
Изработване на флаш-

Природогеографски области- 4 кл

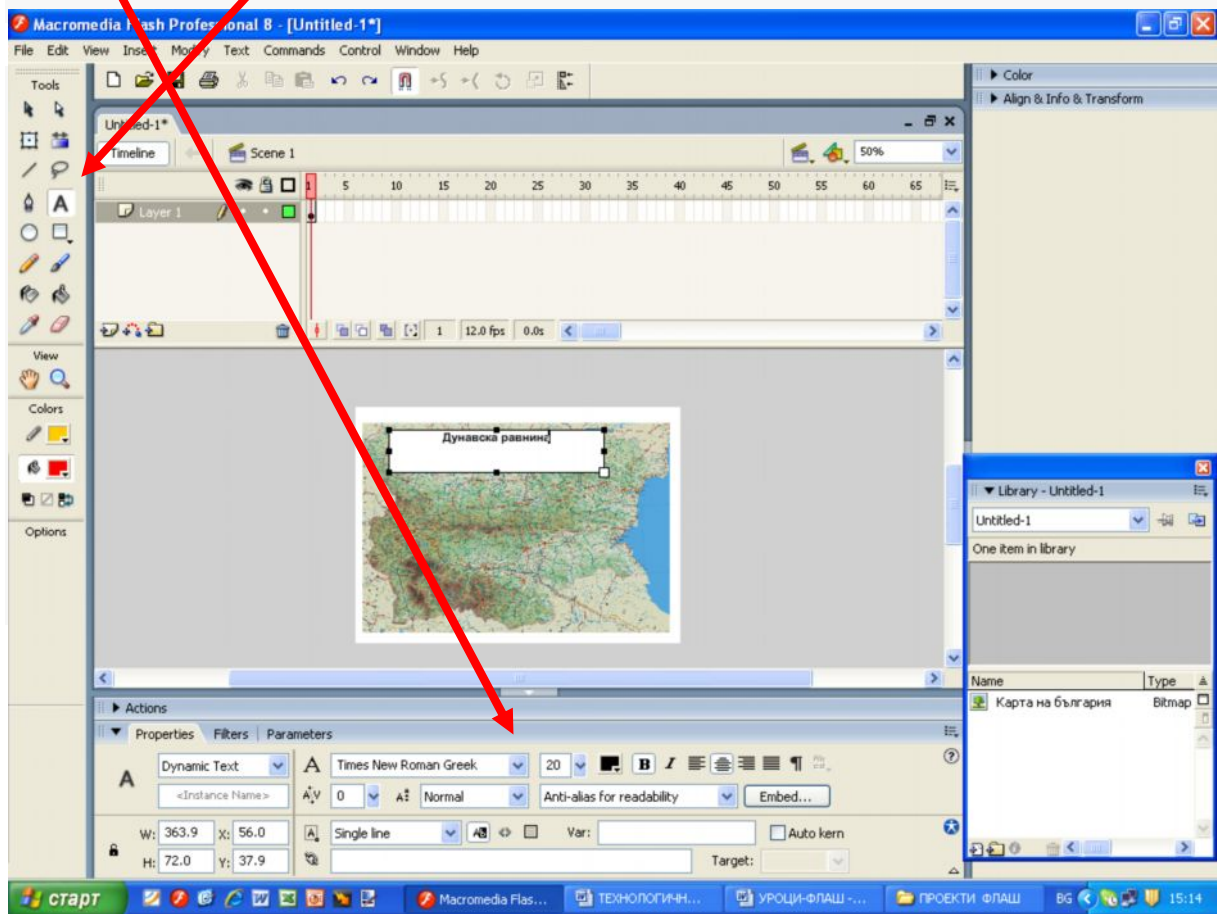
1. Отваряме нов документ от Флаш 8 и вмъкваме от файл по показания начин изображението – карта на България



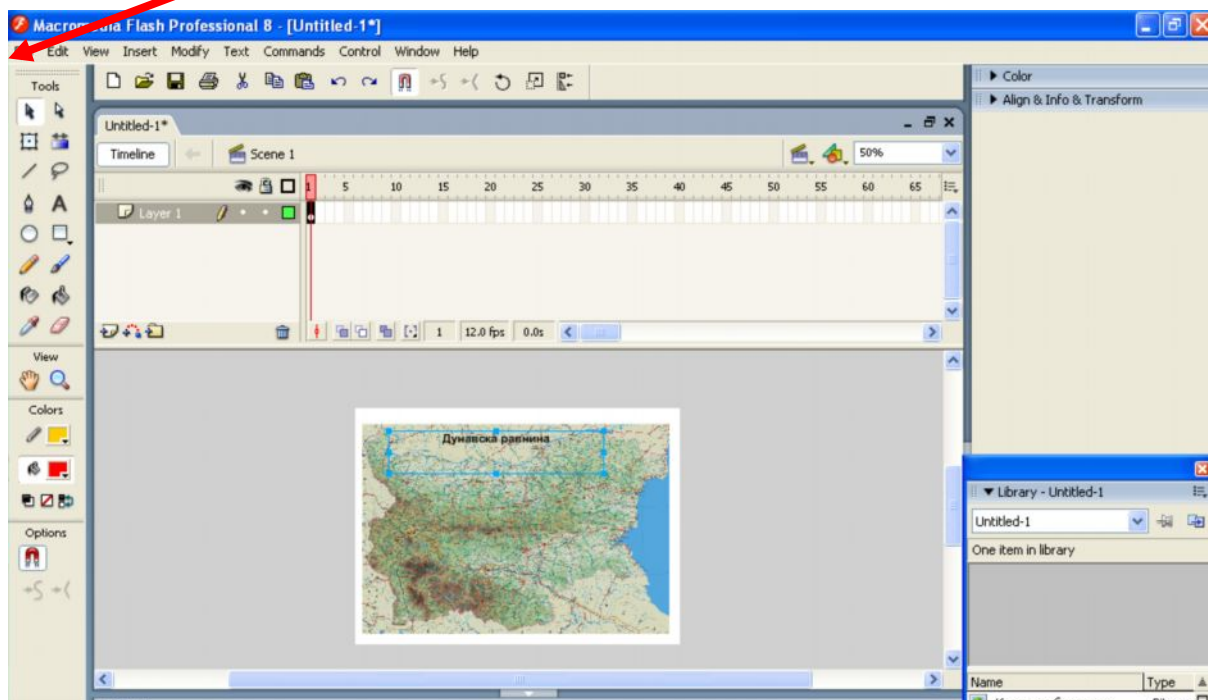
2. С този инструмент наместваме картата според сцената- белия екран



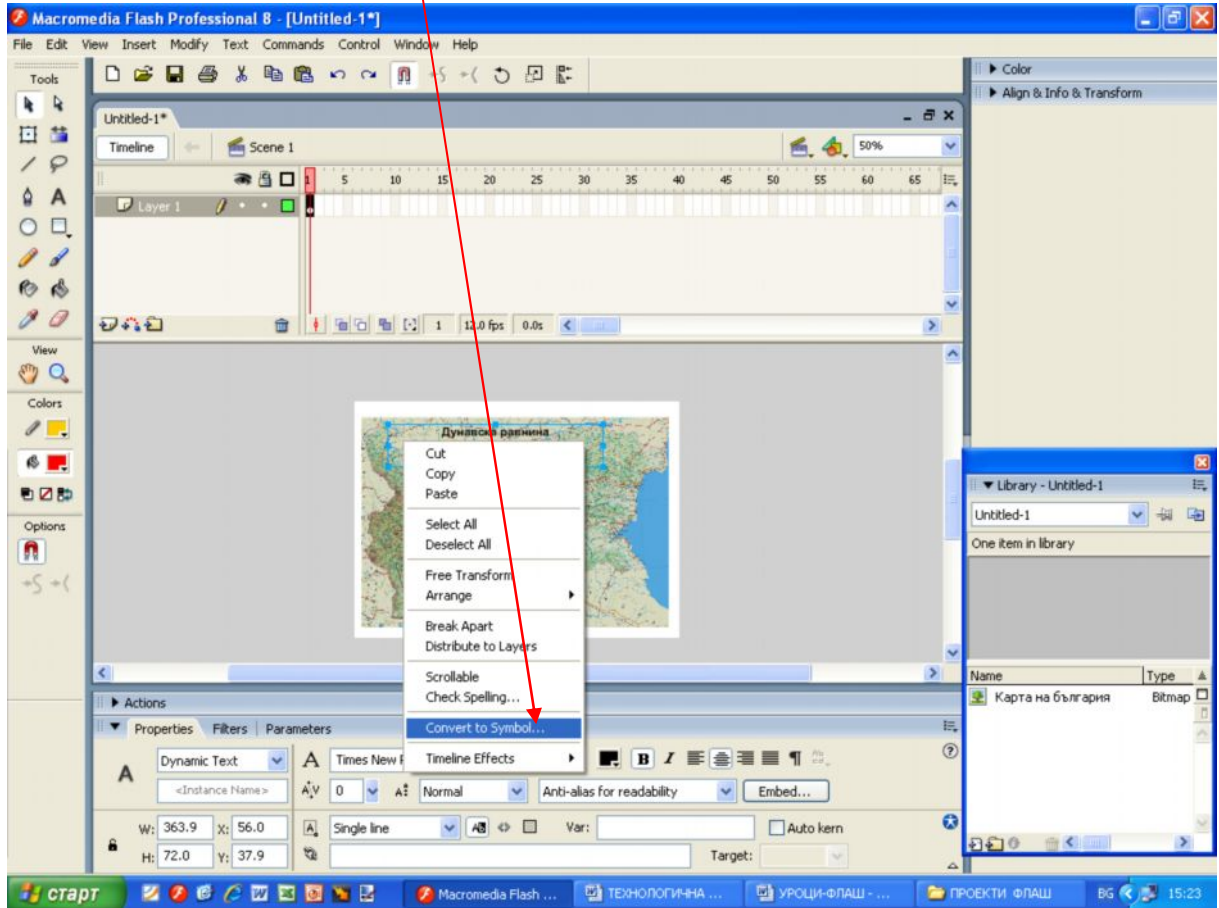
3. С този инструмент записваме- Дунавска равнина. Цвят, шрифт избираме от тук



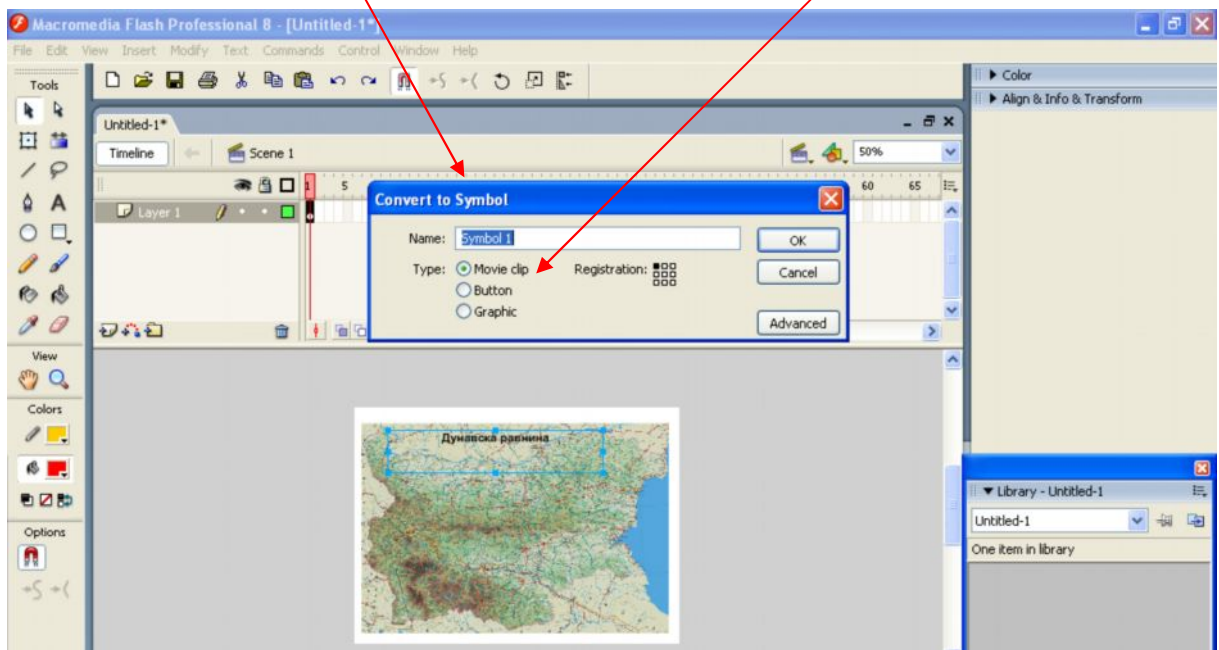
4. С този инструмент избираме надписа. Когато го изберем се появява син правоъгълник



**5. Превръщаме надписа в „муви“- бутон
Щракваме с д. Бутон върху избрания надпис и се отваря
прозорец. Избираме:**

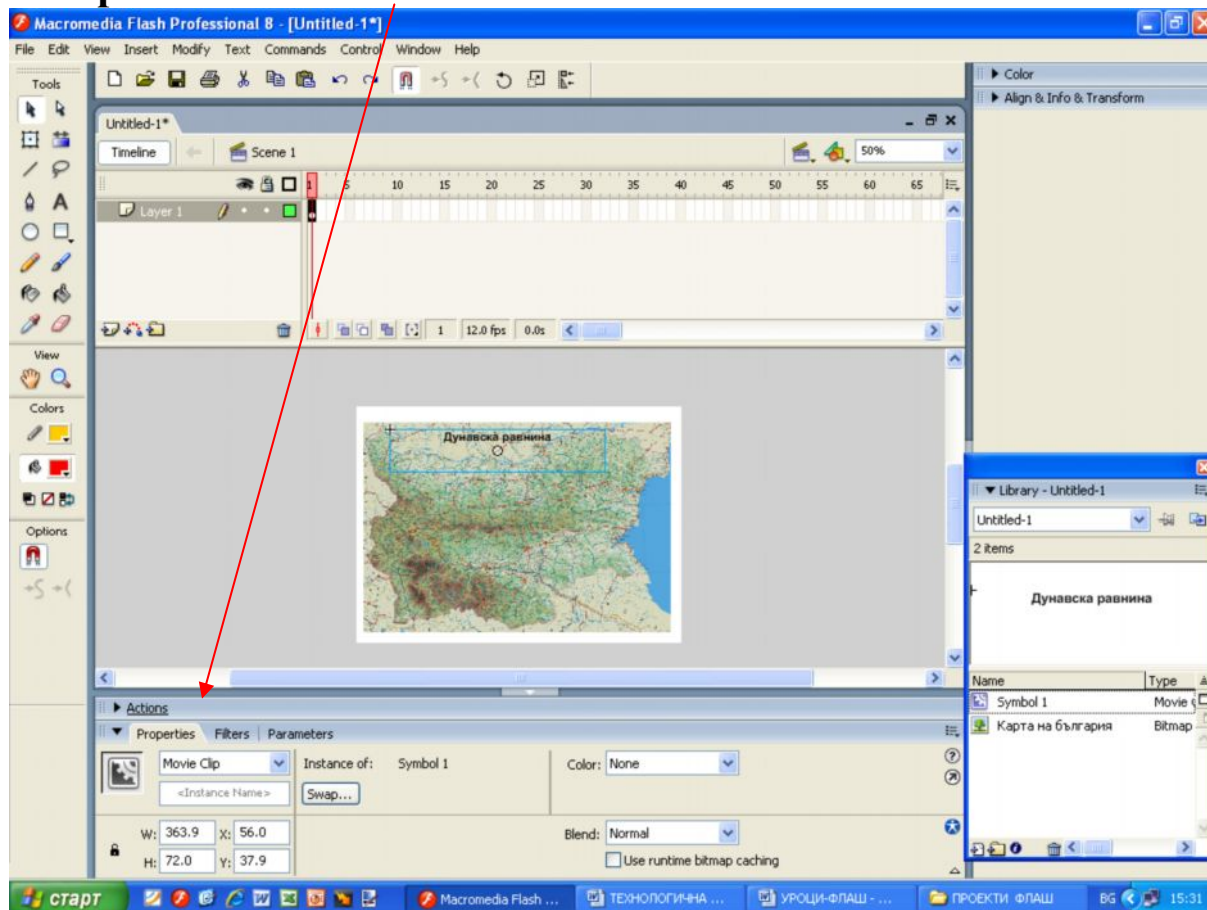


6. Отваря се прозорец и избираме „ муви клип” и ОК

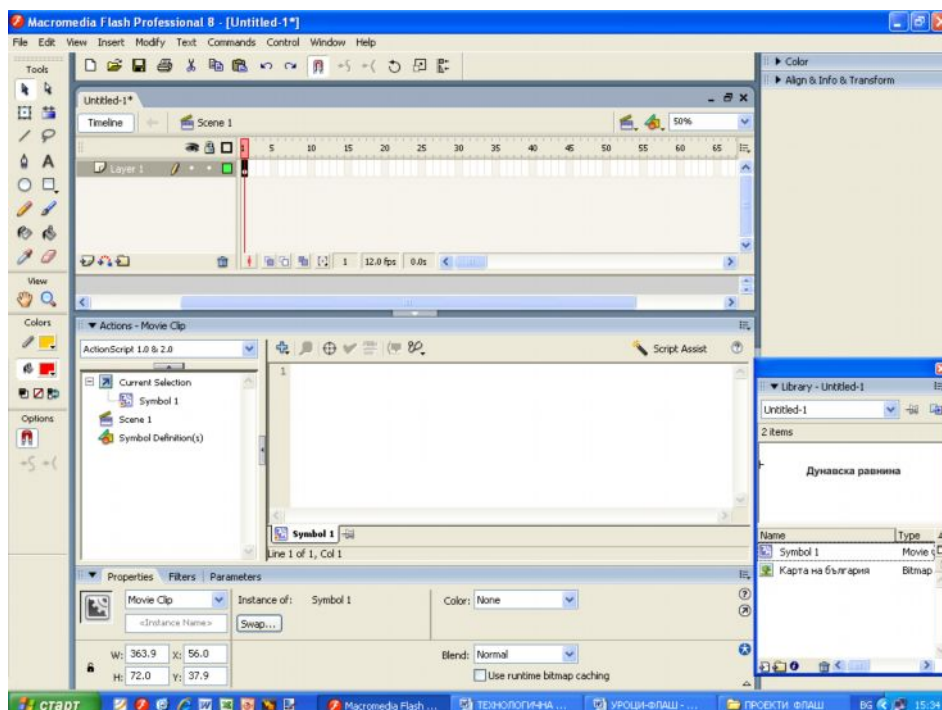


7. Забелязвате, че надписа продължава да е избран. Ще го наричаме вече „Муви- бутон“:

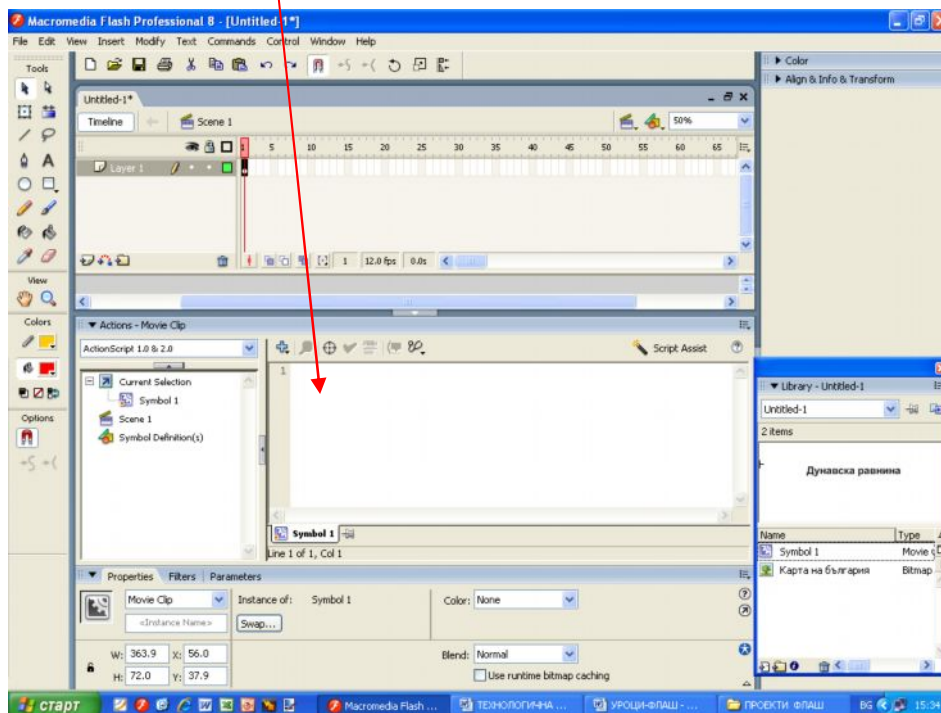
При избран муви –бутон, чрез л.бутон на мишката отваряме ActionPanel



Трябва да ви се отвори това:



8. В това поле



копирате и поставяте следния скрипт:

```
on (press) {  
    _alpha=50;  
    startDrag(this);  
}  
on(release) {  
    _alpha=100;  
    stopDrag();  
}
```

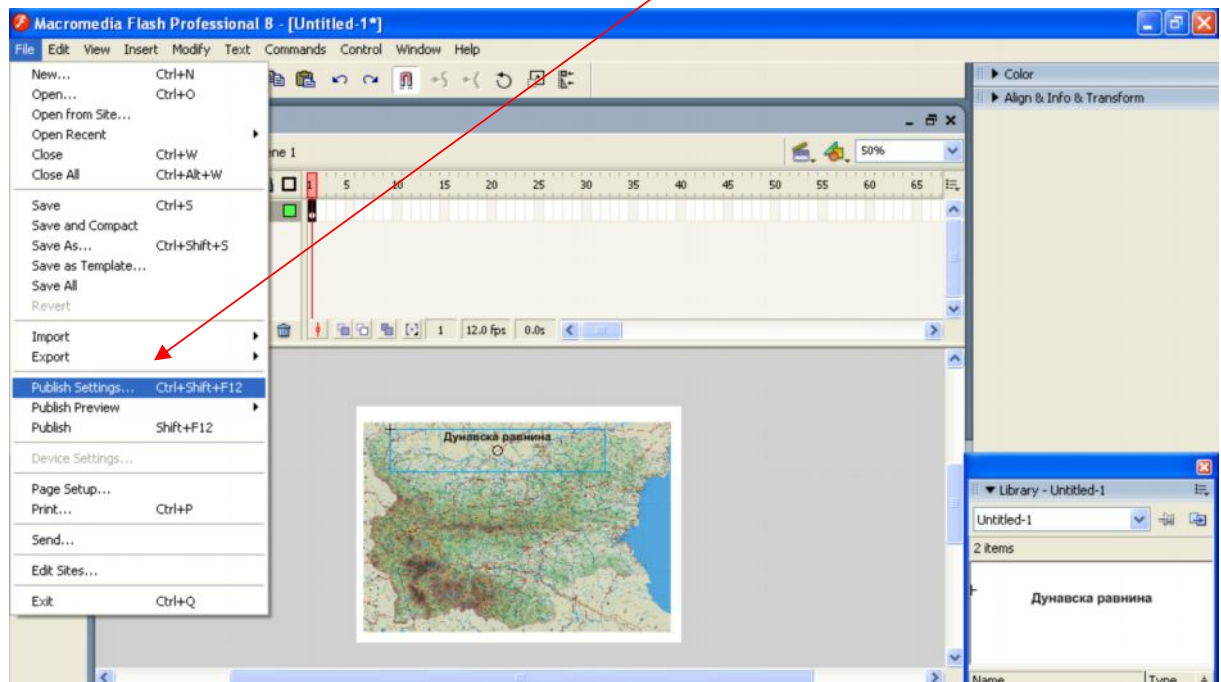
9. Затваряте ActionPanel

10. Същите стъпки от 3 до 9 извършвате да другите надписи. Например: Рила, Пирин....

11. Запазвате проекта под някакво име-..... Иконата му е червена. Може да влизате и редактирате проекта.

12. Публикувате флаш- файла. – Иконата му става сива и не може да се редактира...

13. Публикуването става от Файл-



Отваря се прозорец на който слагаме отметки както е показано, после и ОК

