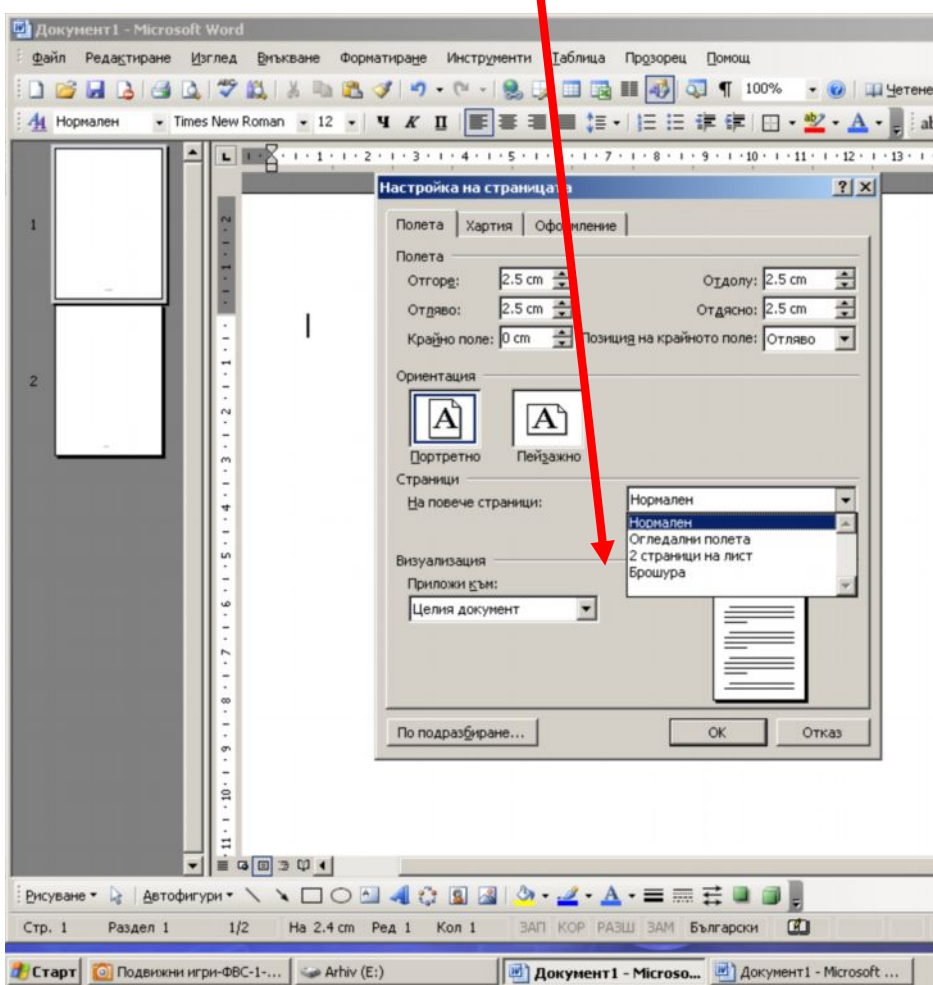


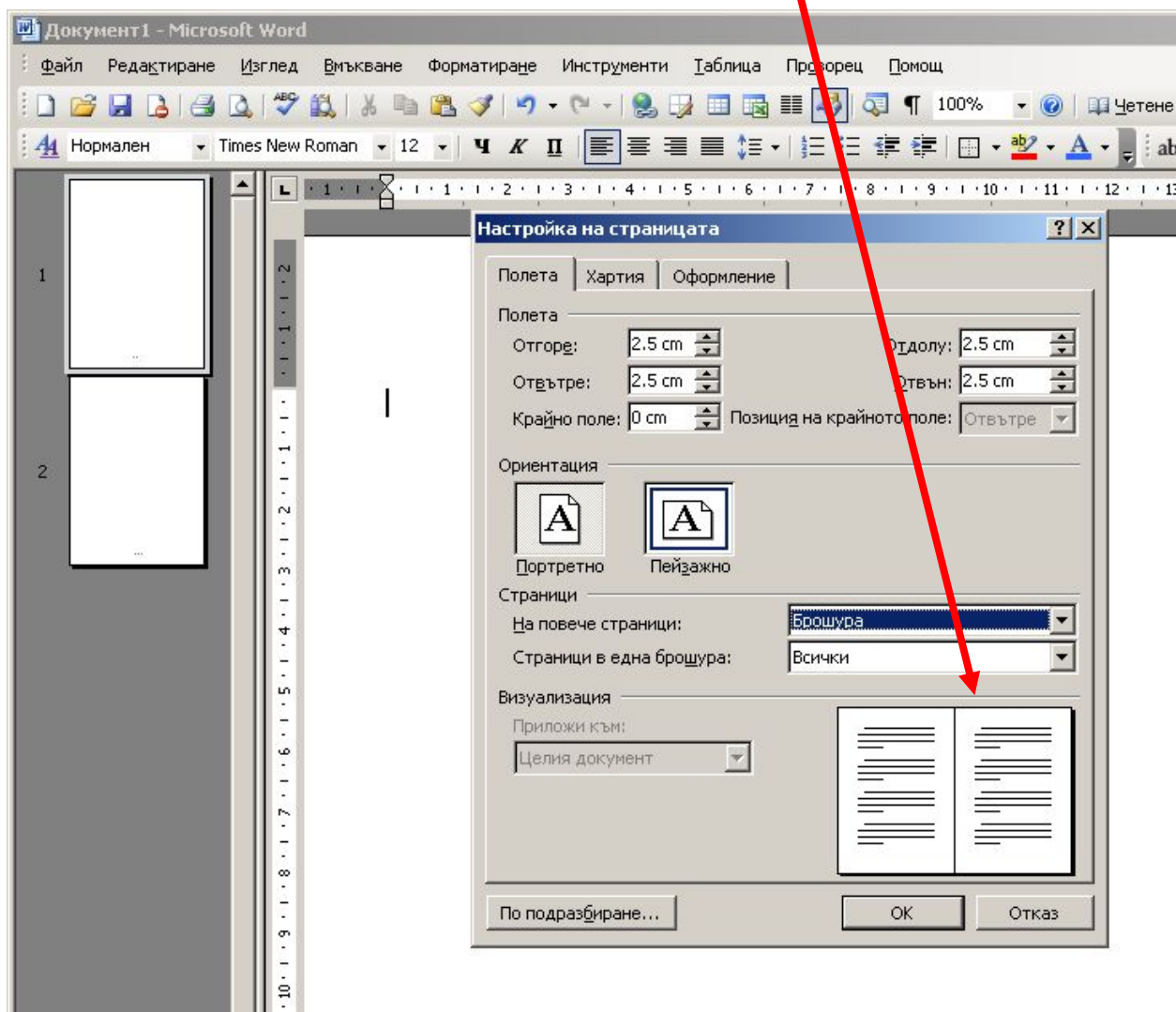
Как се настройва Документ в Microsoft Word, така, че да може да се разпечата като книга-двустранно

Разбира се, че ако се използва принтер, който разпечатва двустранно е по-лесно, Но може да разпечатнате, като обръщате ръчно листите/ трудно е/ .

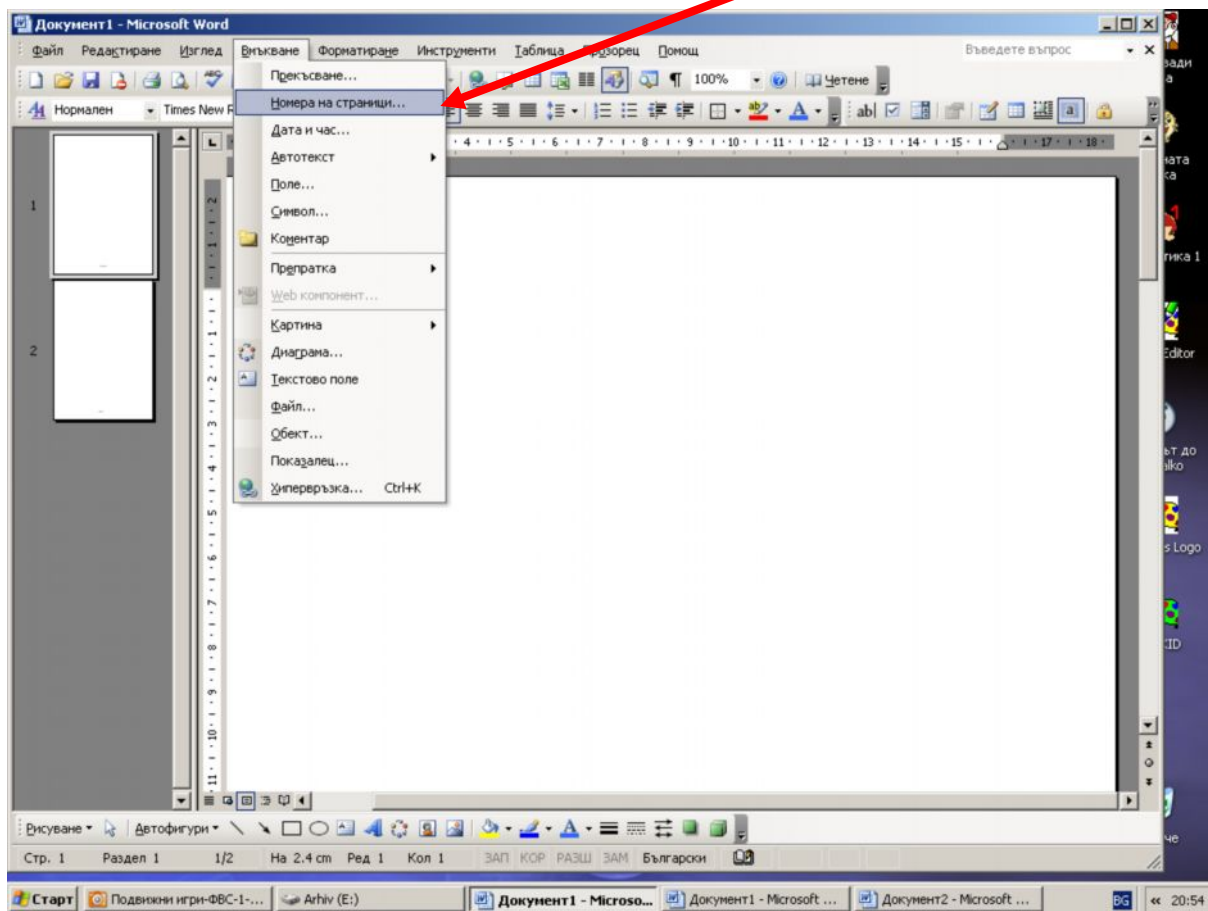
1 стъпка: От Файл- настройка на страница.
От падащото меню избирате БРОШУРА и ОК



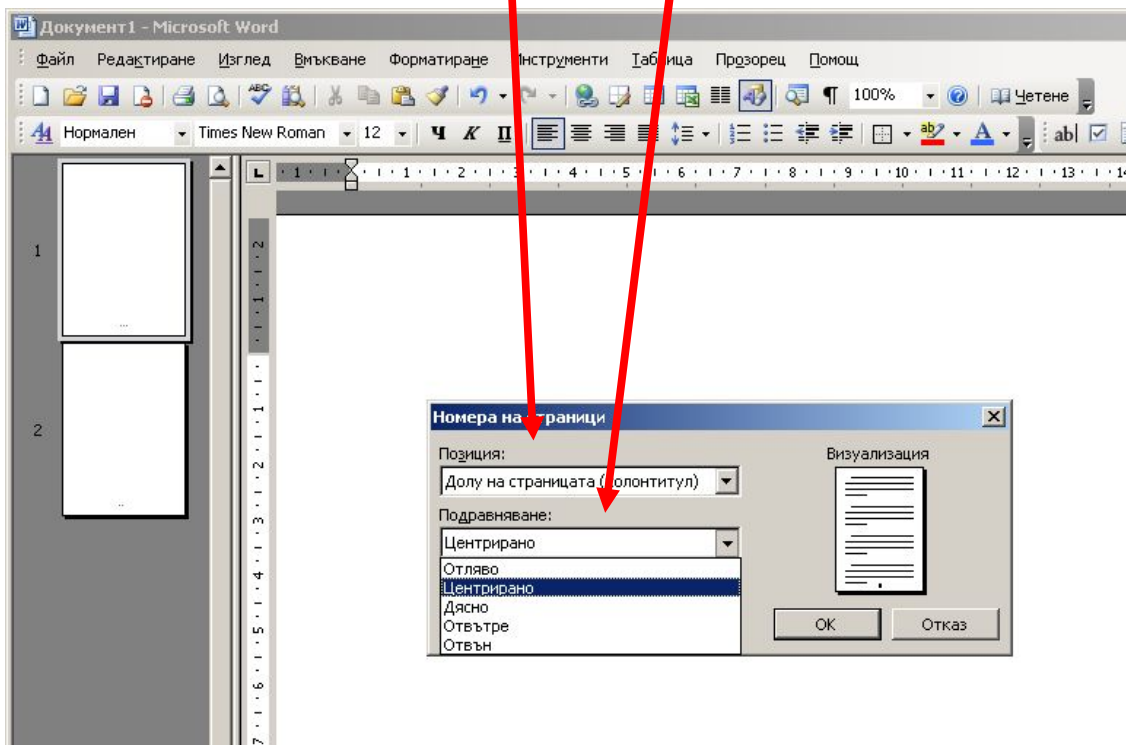
**Документа добива такъв вид - А4 е разделен на две половини.
Може да коригирате полетата по ваше желание**



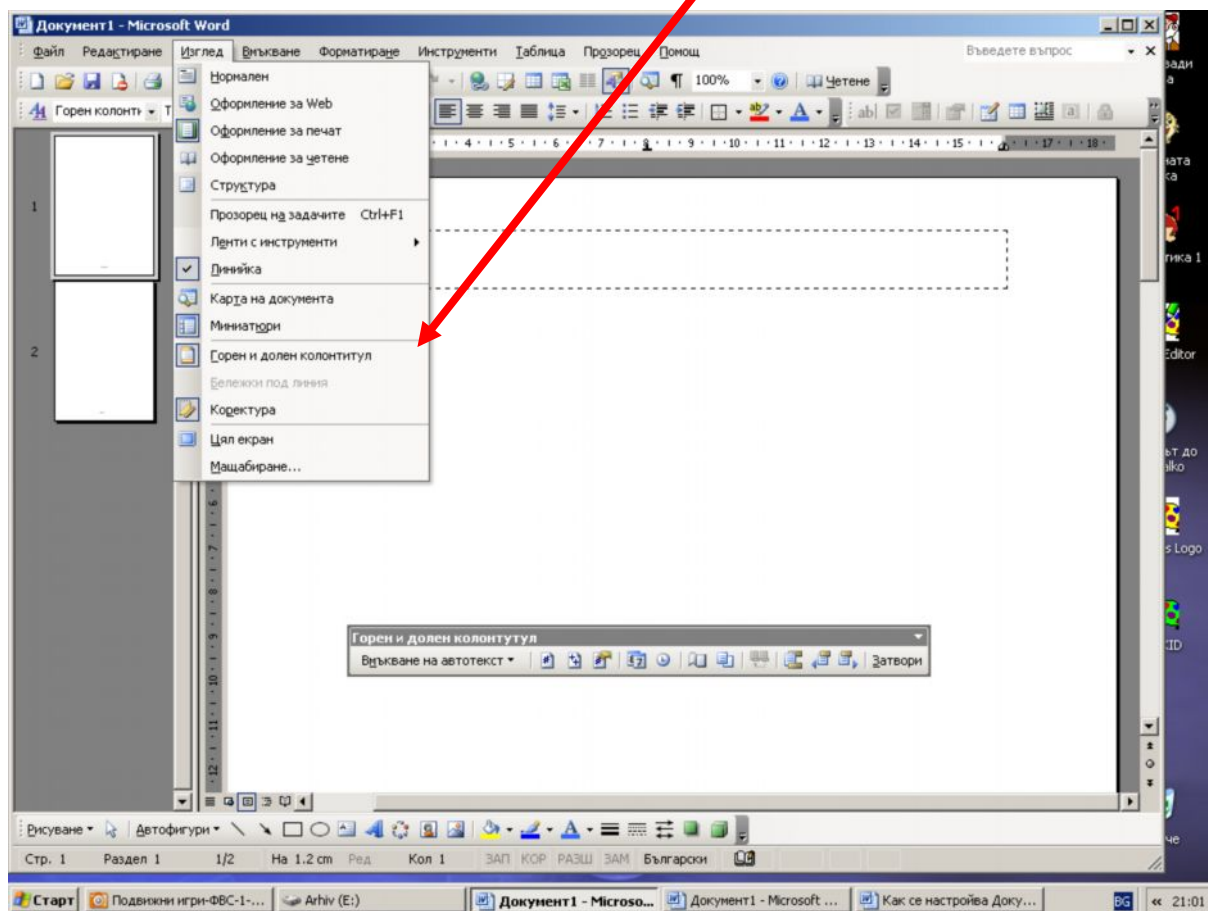
2 стъпка : От ВМЪКВАНЕ избираме номер на страници



От падащото меню избираме позиция и подравняване- в случая- долу на



3 стъпка: От ИЗГЛЕД избираме горен и долен колонтитул



Записваме „стр.1 от” на това място и избираме бутона „вмъкни брой страници” / втория с двете++/

