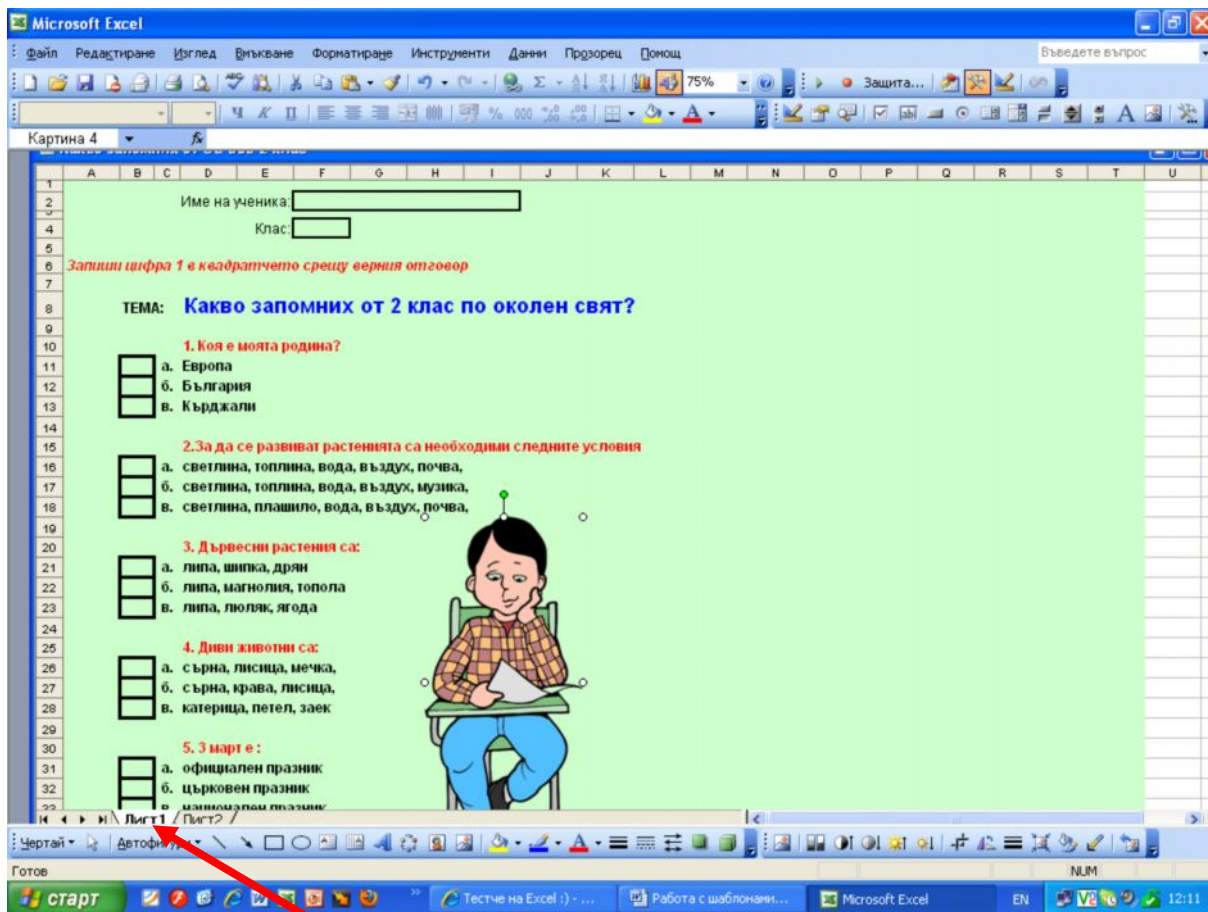


## ИЗРАБОТВАНЕ НА ПРИМЕРЕН ТЕСТ В ЕКСЕЛ ПО ШАБЛОН



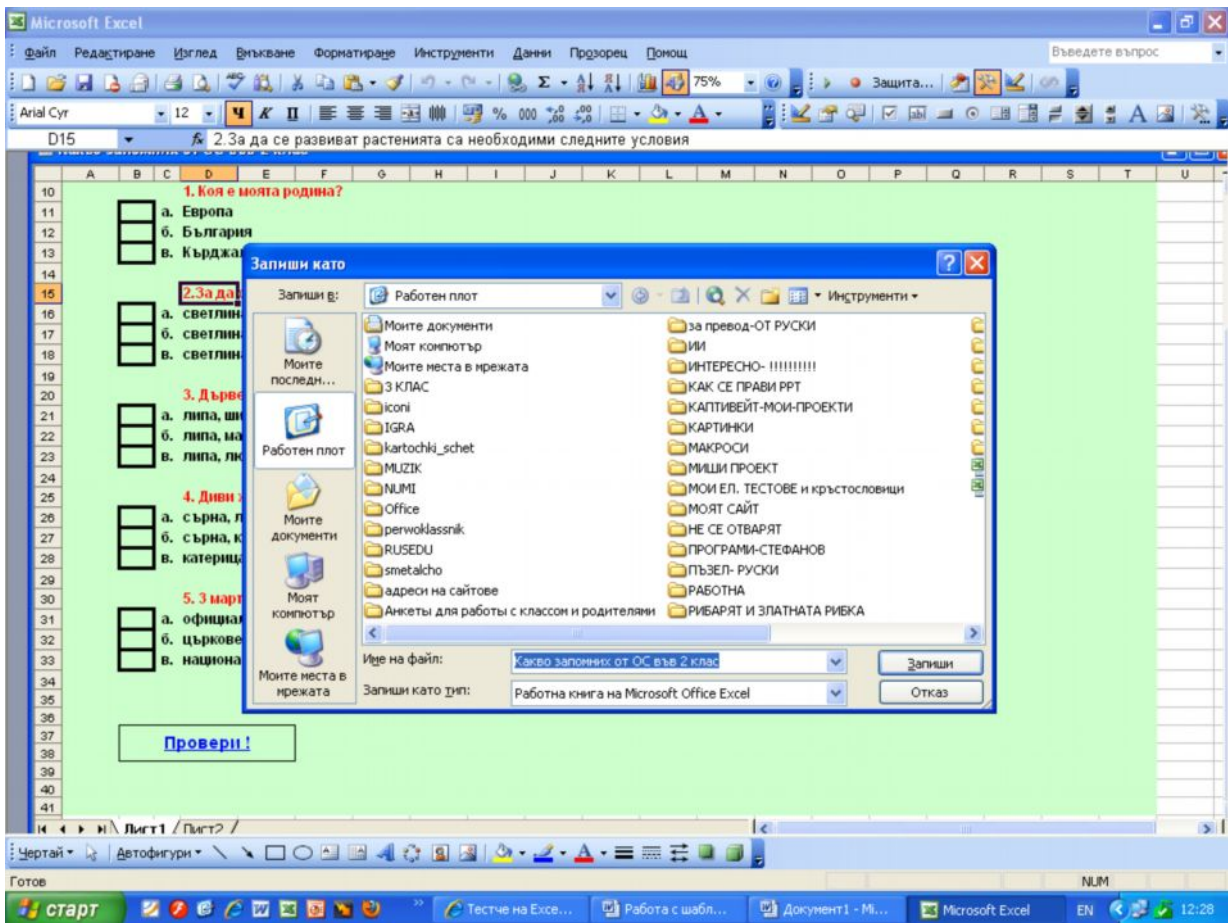
### 1 Отваряме екселския документ

В случая се състои от 2 листа- лист 1 и лист 2. На лист 1 се намира съдържанието на теста, а на лист 2 – резултатите от теста. От лист1 към лист2 преминаваме като кликваме върху показаните места от червената стрелка

В момента работим в лист1

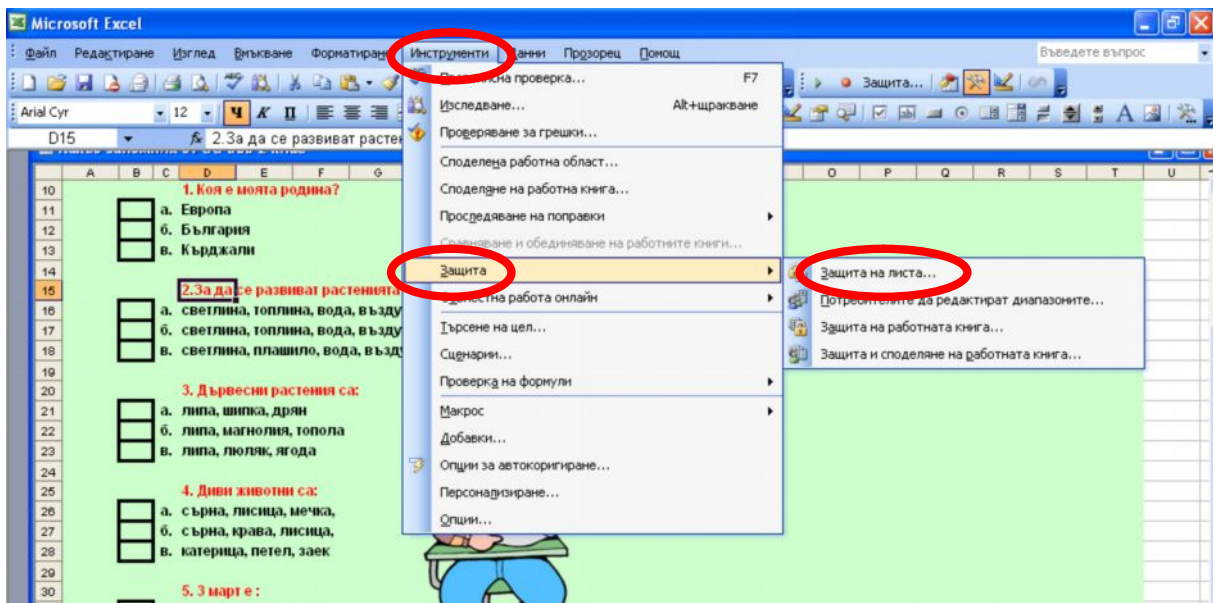
Темата, въпросите и отговорите можем да променяме чрез двоен клик върху началото на текстовото поле.

2. Следва да запазим нашия тест по обичайния начин:- Запиши като и т.н.т.



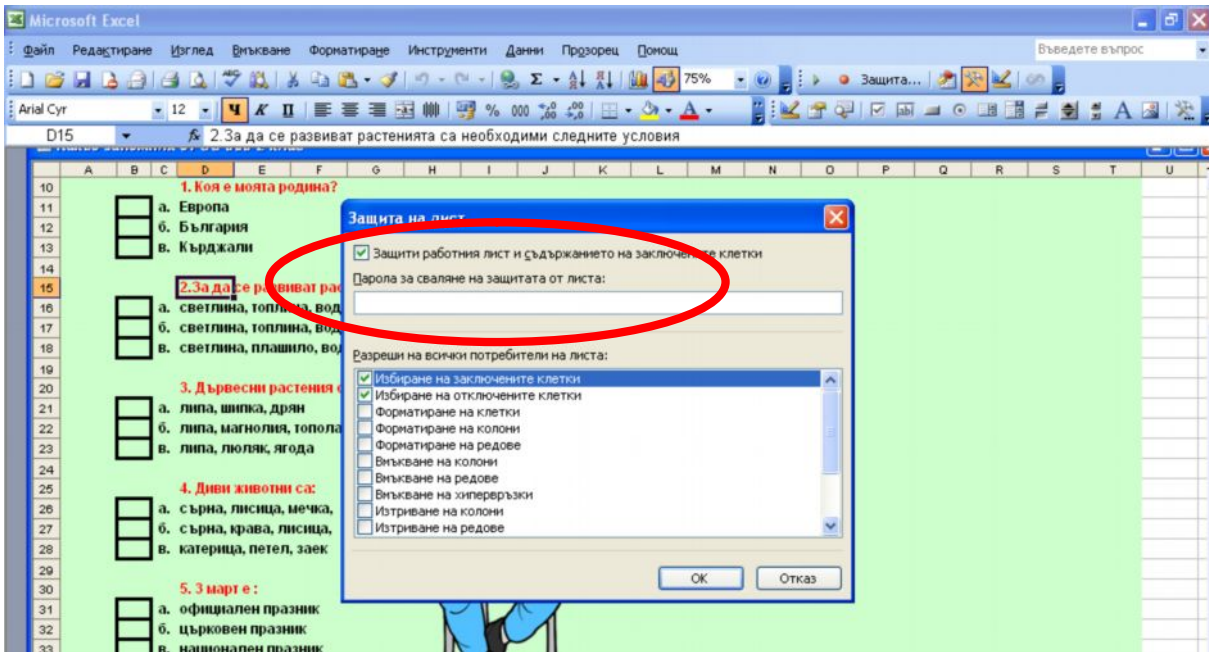
2. За да не променят учениците текста на вашия тест, добре е да го защитите  
Това става по следния начин:

От меню **ИНСТРУМЕНТИ** избираме **ЗАЩИТА- ЗАЩИТА НА ЛИСТА**



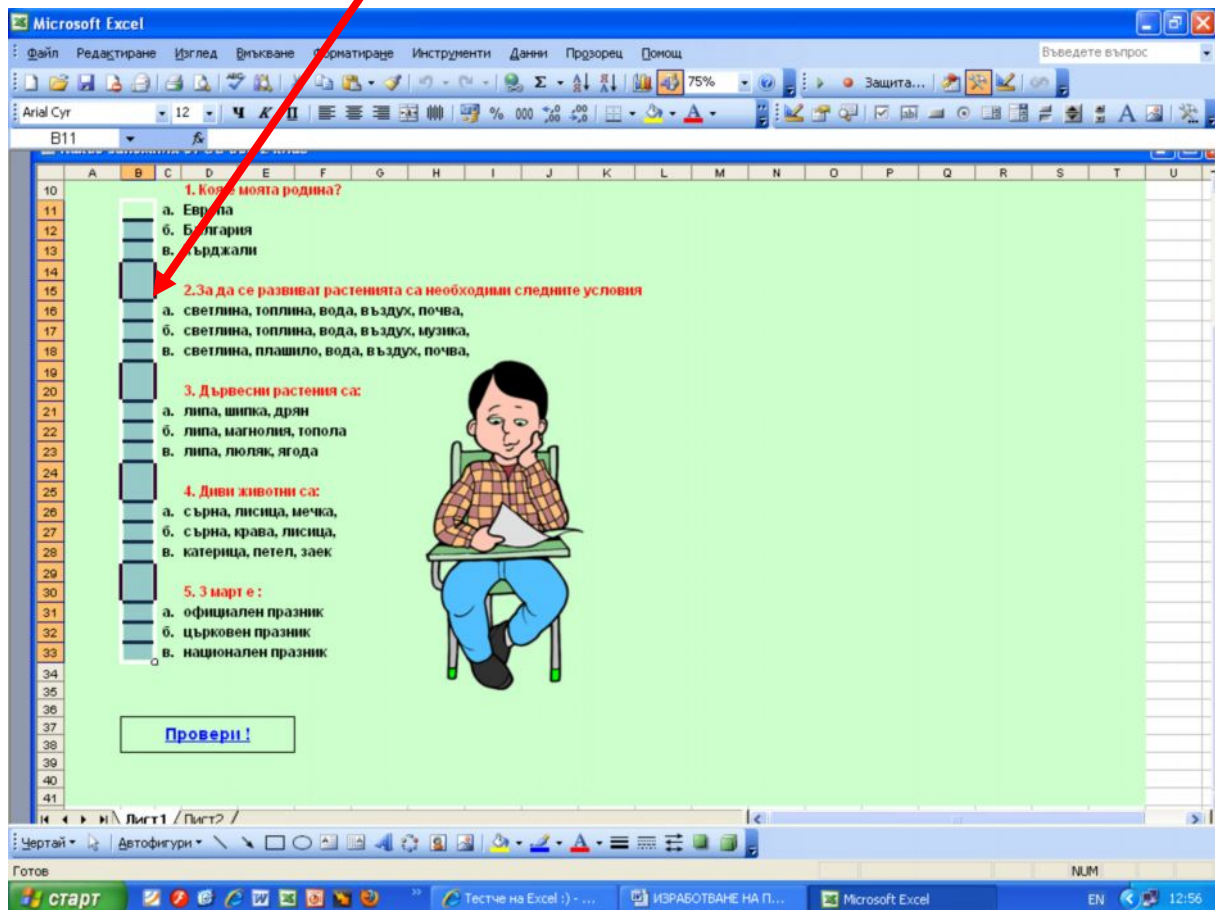
## Р.Петрова СОУ”П.Р.Славейков” Кърджали

Въвеждаме парола на необходимата място. Ще ни поиска повторна парола, която трябва да въведем отново и **ОК**



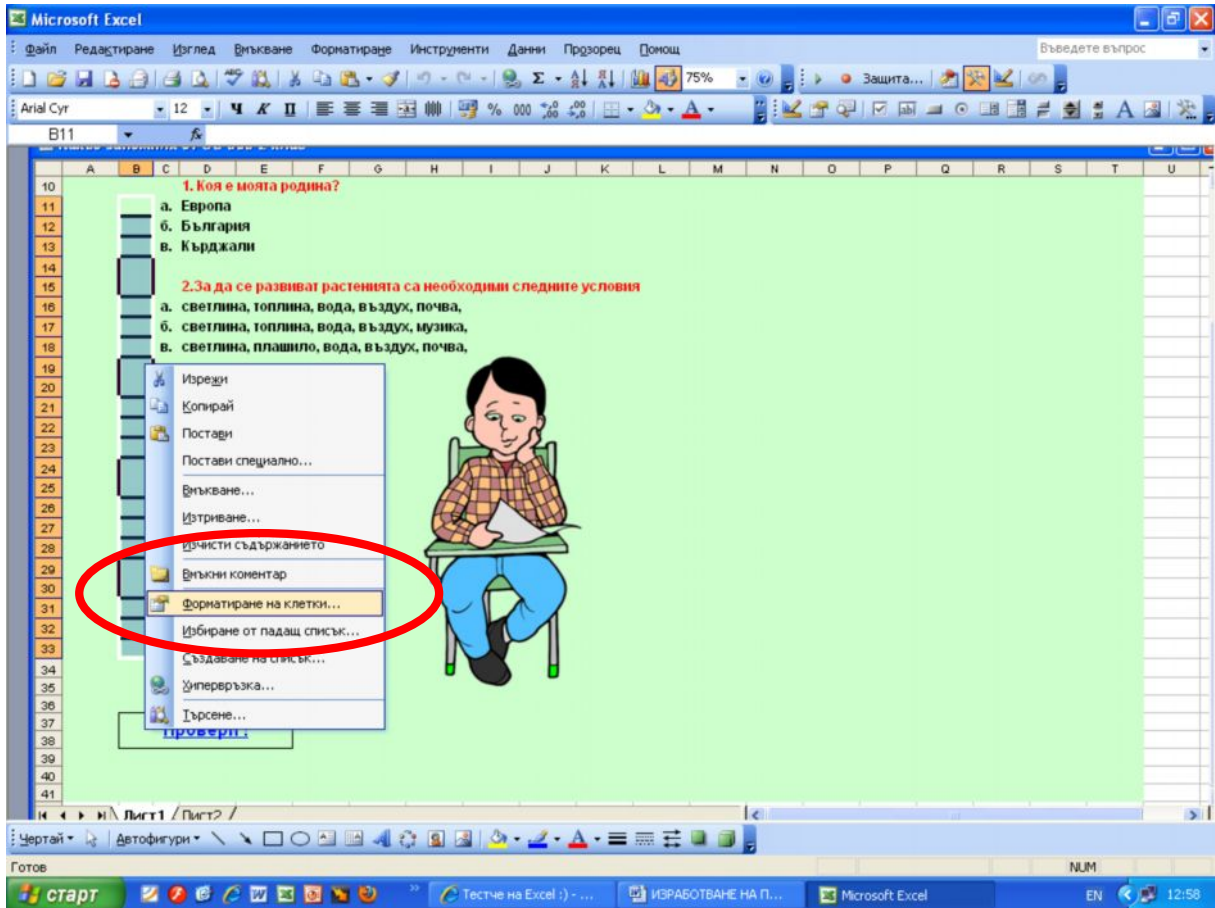
3. За да могат учениците да работят необходимо е да свалим защитата в клетките, където трябва да маркират верните отговори

Маркираме показаните клетки. Това става с натиснат ляв бутон изтегляне надолу.

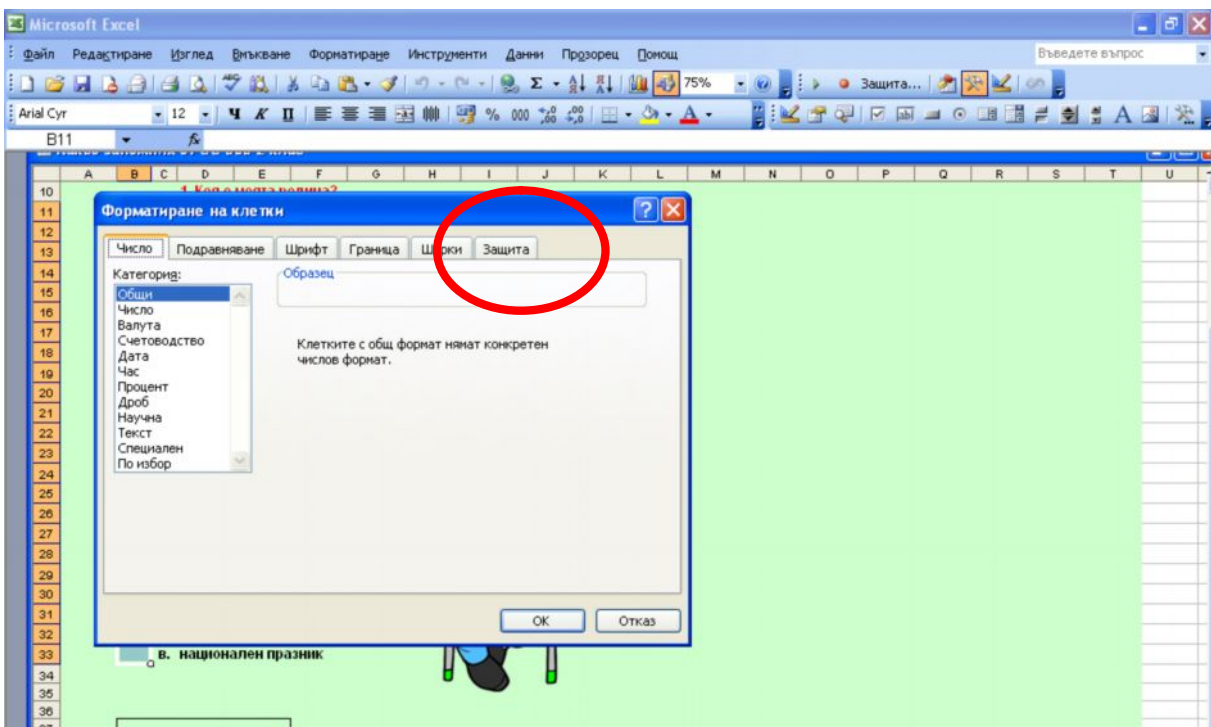


## Р.Петрова СОУ”П.Р.Славейков” Кърджали

Кликваме с десен бутон върху маркираните клетки и избираме **ФОРМАТИРАНЕ НА КЛЕТКИ**

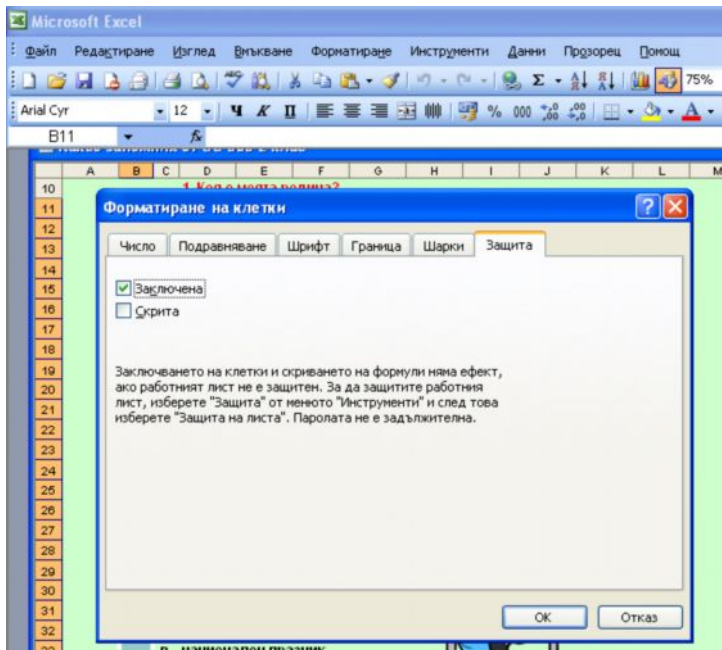


## ЗАЩИТА

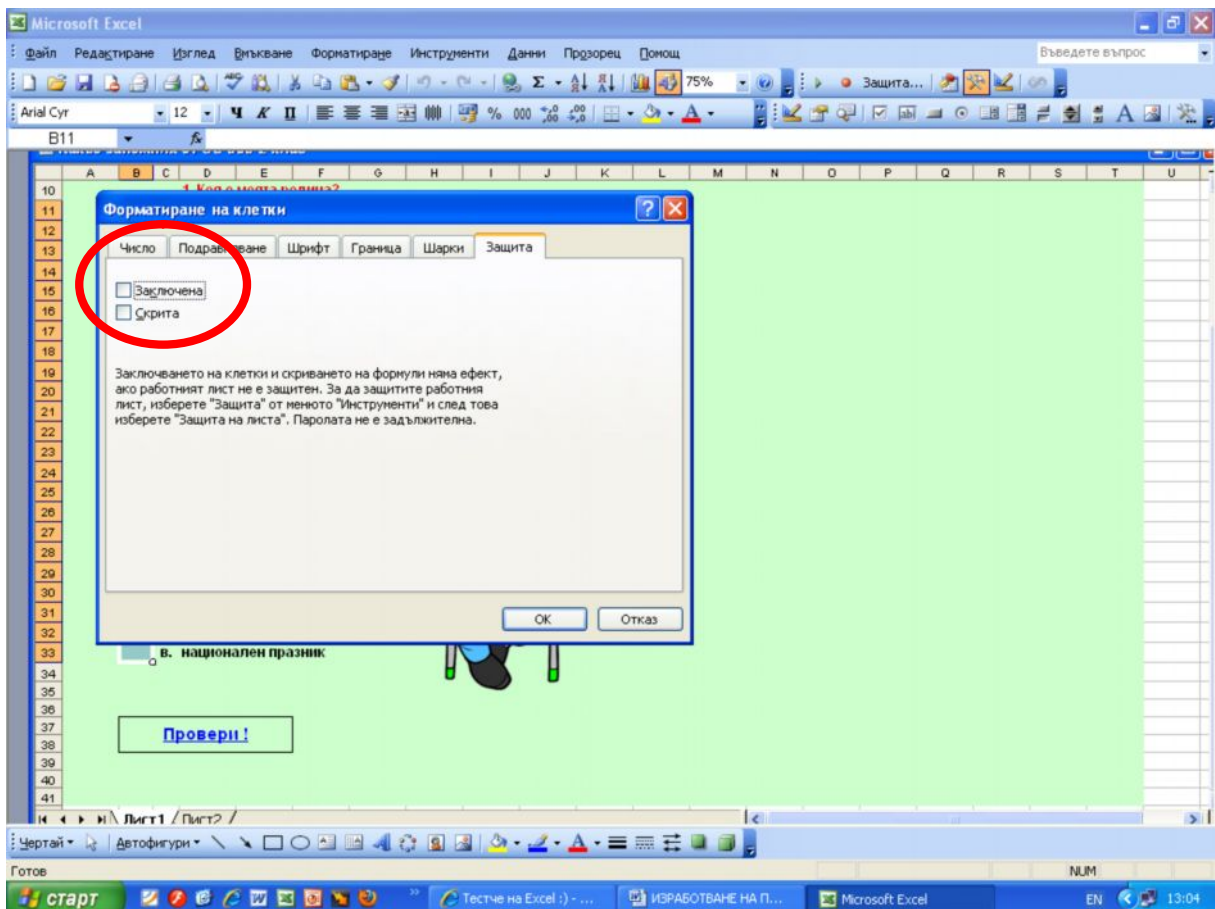


## Р.Петрова СОУ”П.Р.Славейков” Кърджали

Ако на **заклучена** има тик, трябва да го премахнем.



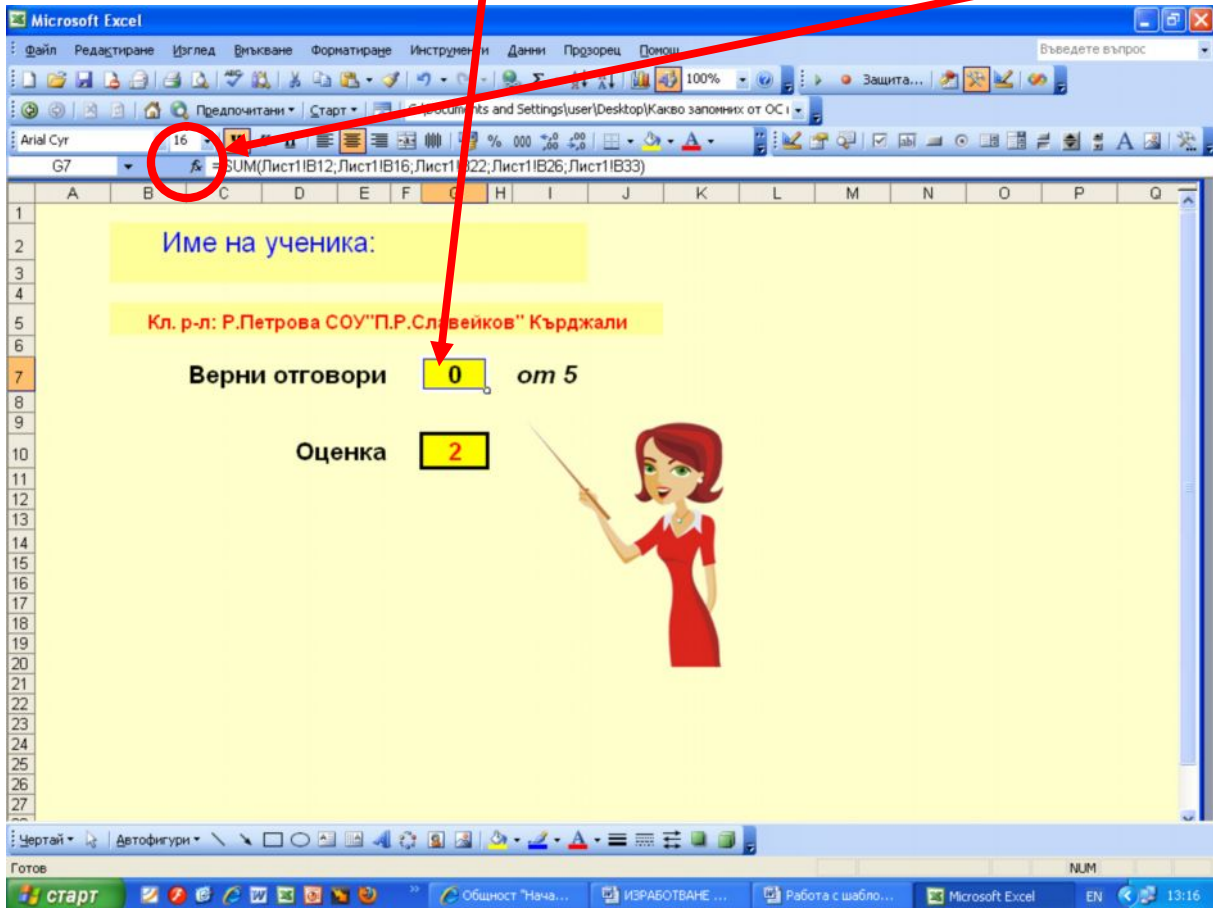
Ще изглежда така:



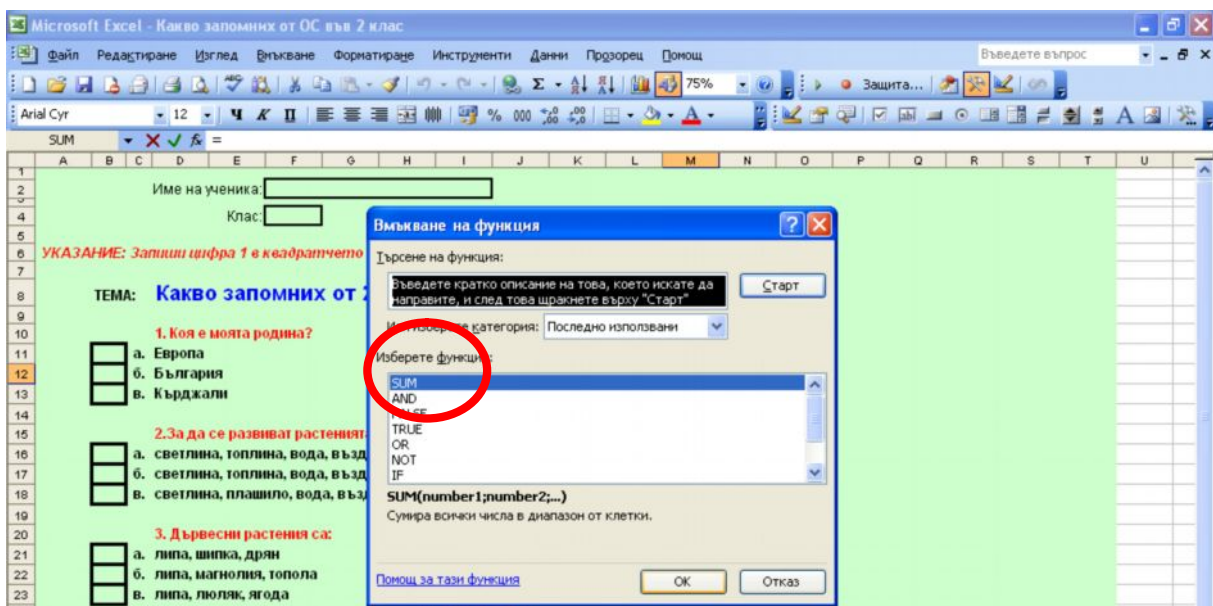
**4. КАК ДА ОТБЕЛЯЗВАМЕ ВЕРНИТЕ ОТГОВОРИ на втория лист- резултати?**

Преминваме на лист 2

Кликваме върху цифрата на жълтото поле. Появява се функцията. Кликваме върху

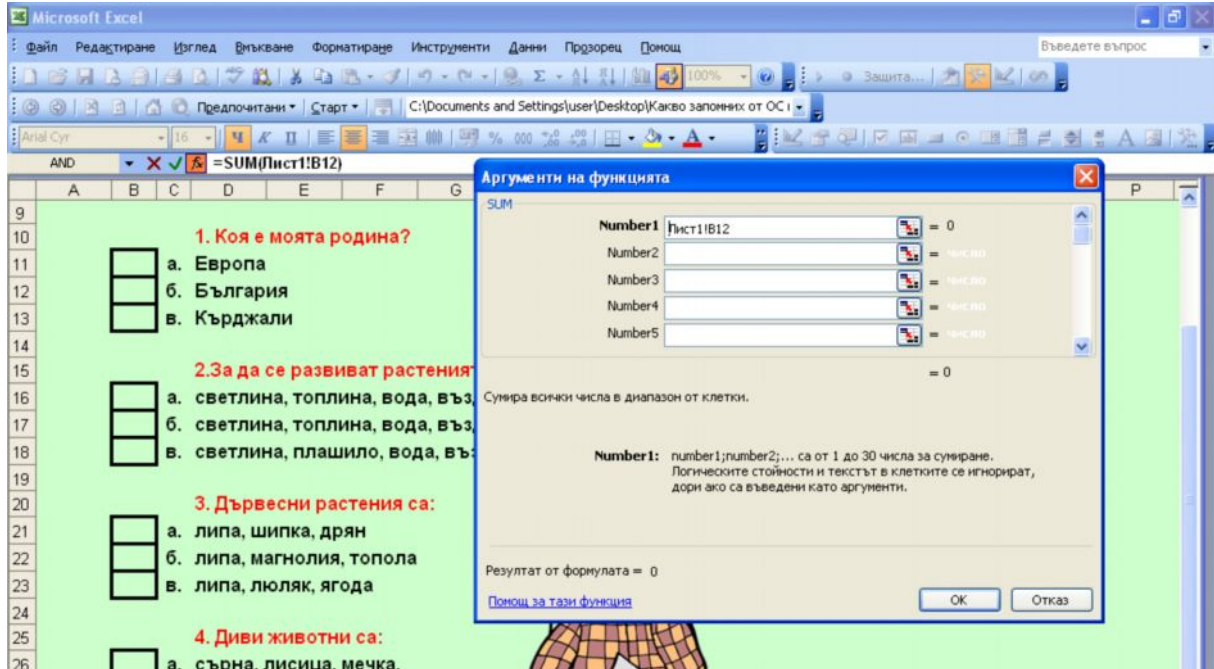
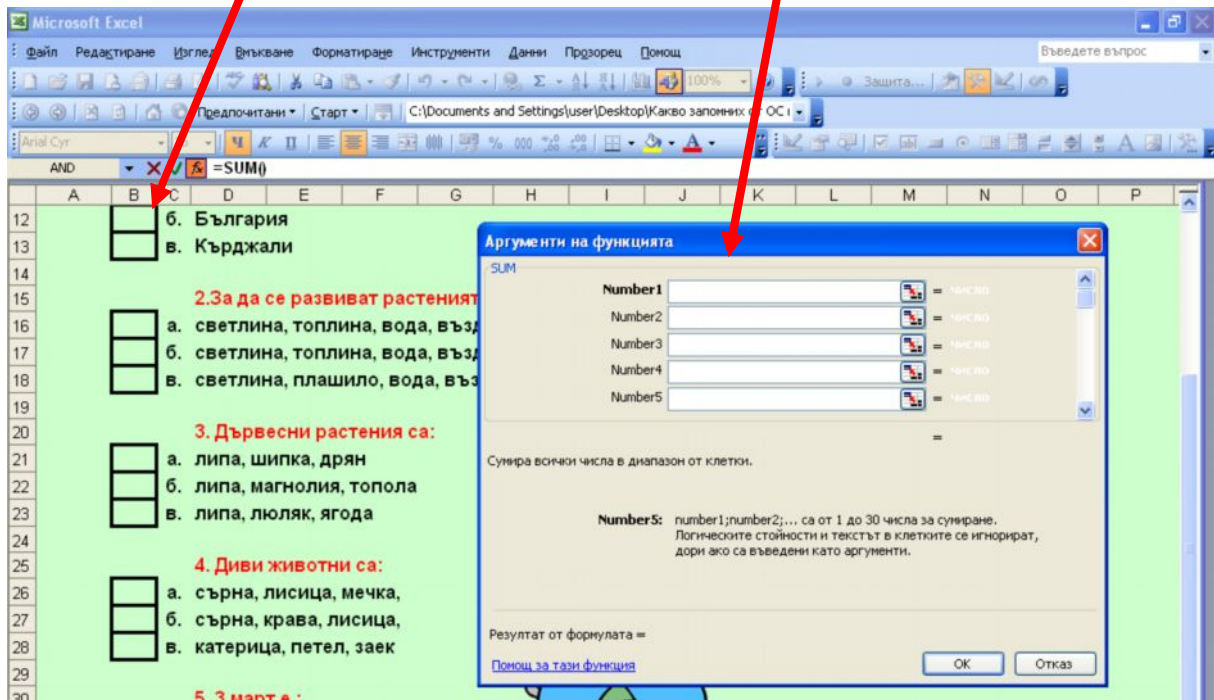


Появява се прозорец, на който маркираме SUM и ОК



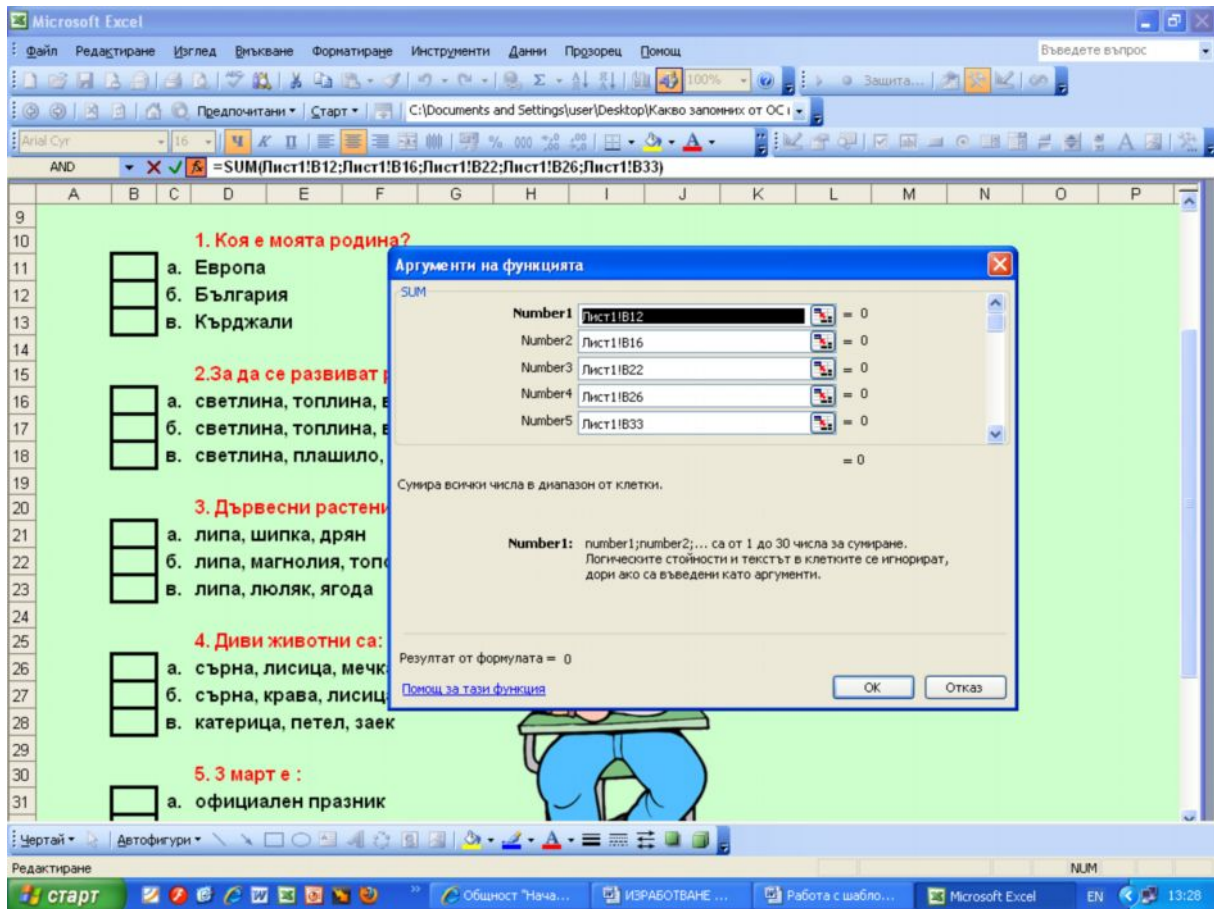
## Р.Петрова СОУ”П.Р.Славейков” Кърджали

Без да маркираме ОК поставяме курсора на първия бял правоъгълник и избираме верния отговор от 1 въпрос. Виждаме, че в правоъгълника се появяват координатите от клетката, където е отговора на 1 въпрос



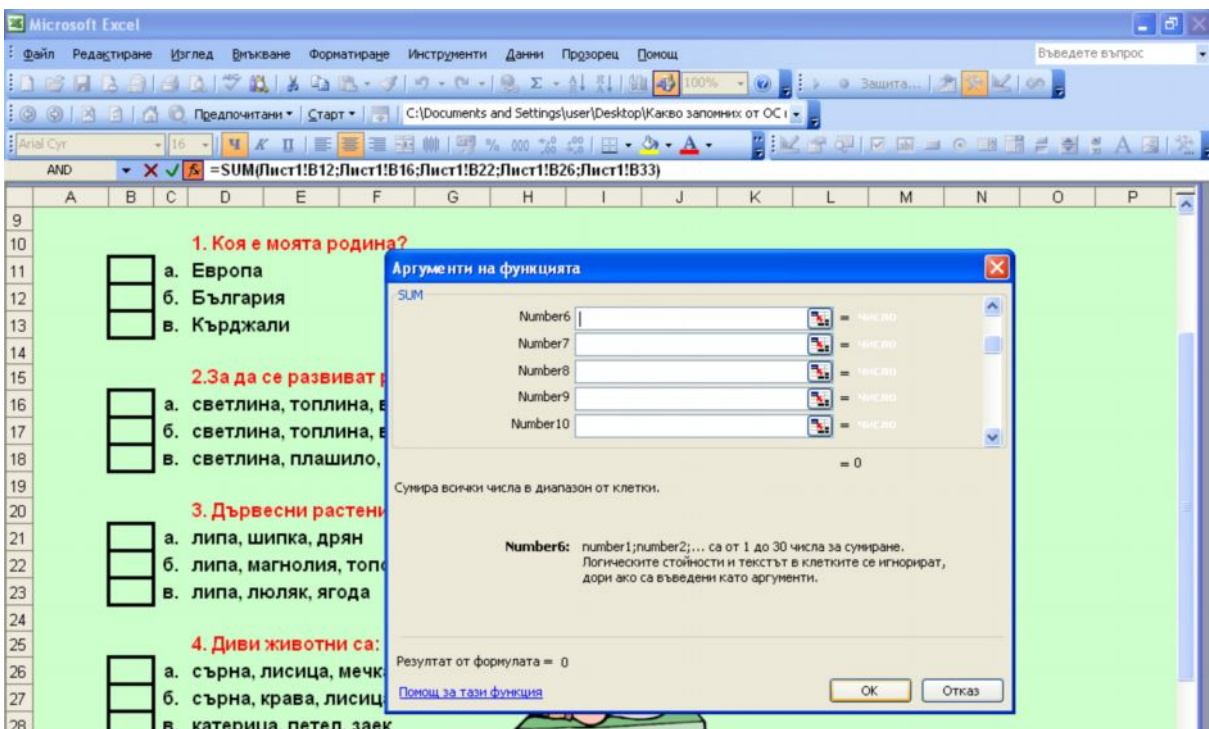
## Р.Петрова СОУ”П.Р.Славейков” Кърджали

По показания начин отбелязваме всички отговори на въпроси



Ако въпросите ви са повече от 5 , плъзнете плъзгача и там ще откриете още полета за отговорите

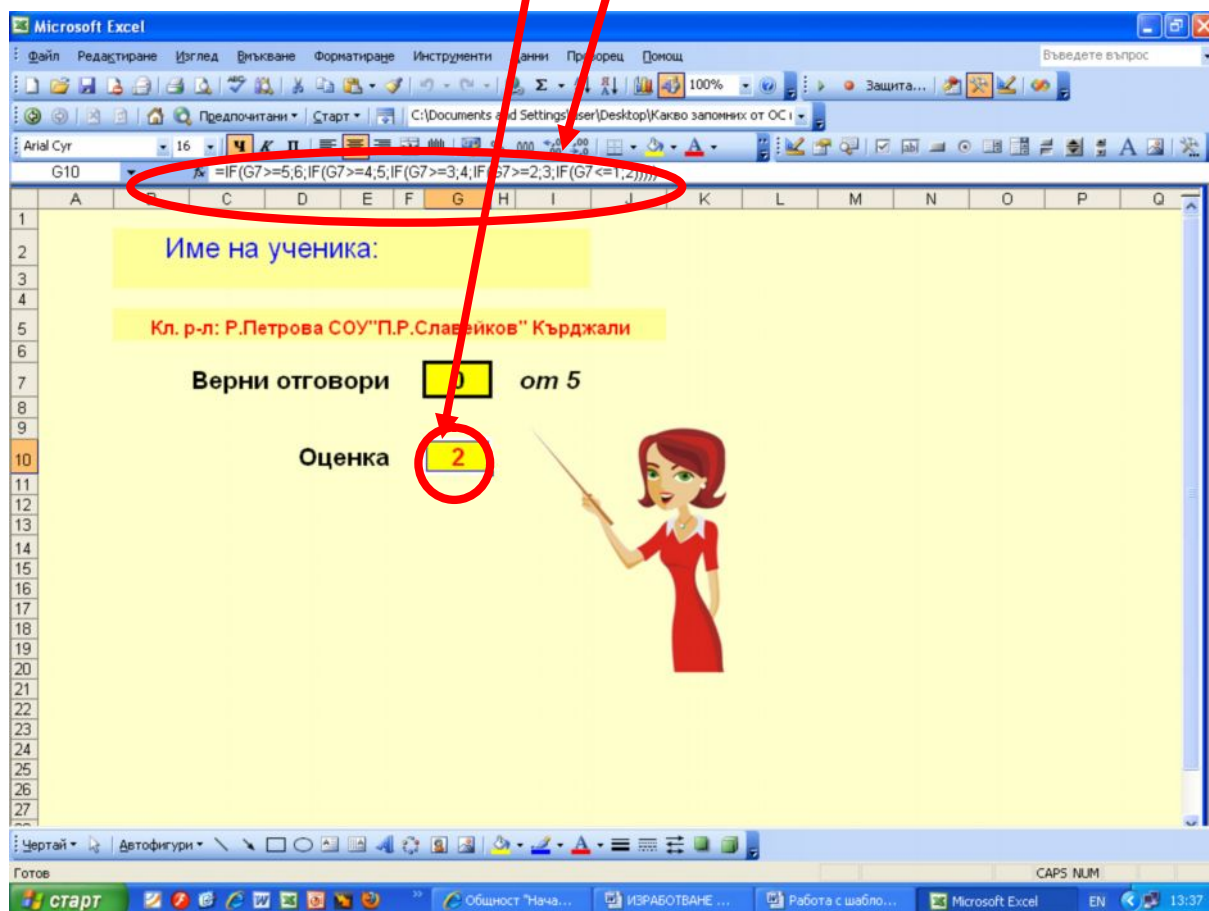
Изглежда така: Накрая ОК.



**За да не може да се променят данните от лист2 защитете го по горе описания начин.**

## **5. Можем да редактираме и **ОЦЕНКИТЕ**.**

Ако кликнем върху жълтото квадратче , **ИЗМЕНЯМЕ СТОЙНОСТИТЕ ЗА ОТДЕЛНИТЕ ОЦЕНКИ ОТ БЯЛОТО ПОЛЕ**



**Запомнете: Редактирането трябва да става при отключен лист. След всяка редакция, заключвайте листа.**

**ПРИЯТНА РАБОТА И УСПЕХ С РАБОТАТА ПО ТЕСТА В ЕКСЕЛ!!!!!!**